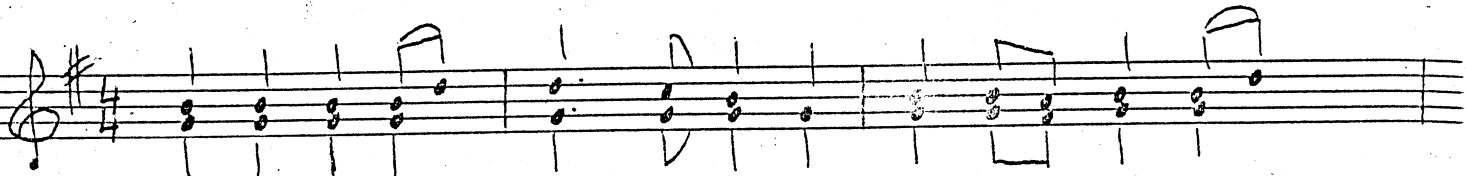
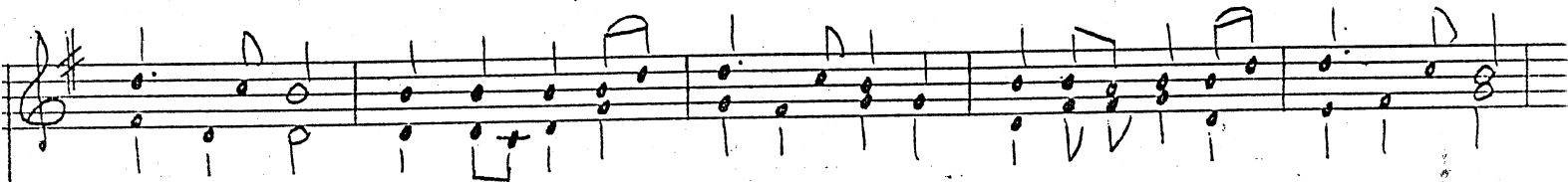
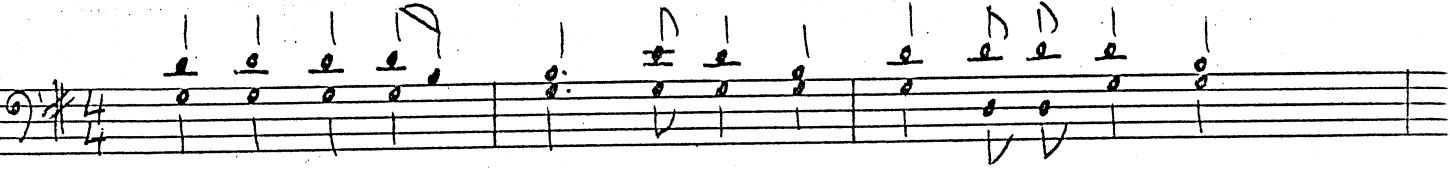


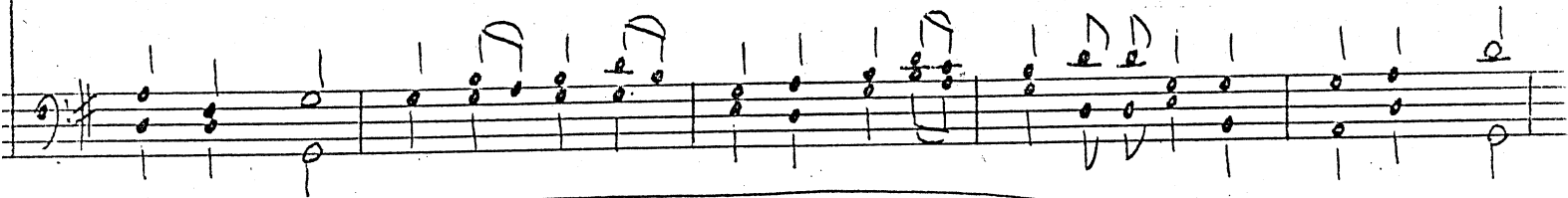
francouzská koleda



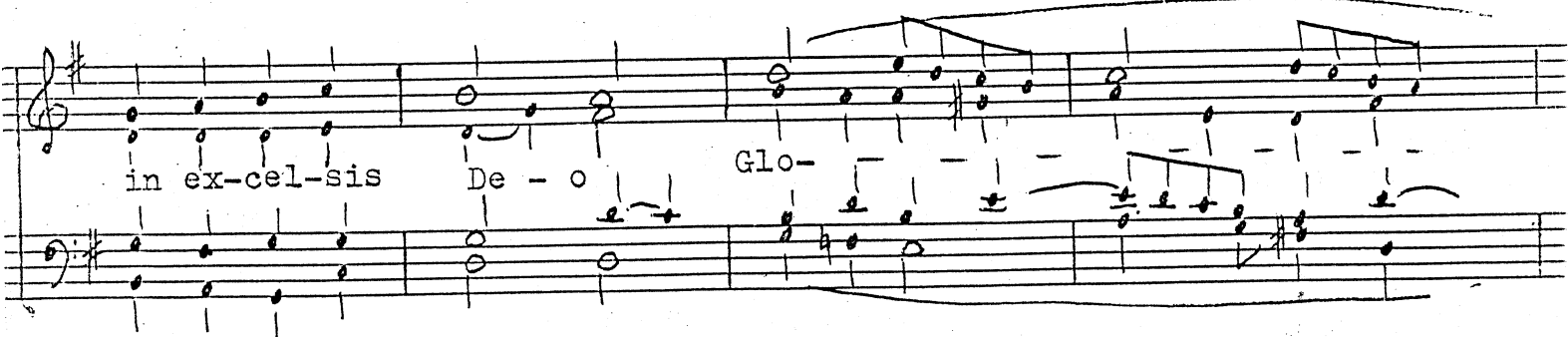
Betlémský-mi past-vi - na-mi zní andělů zpěv
 V Betlémské se stá-ji zro-dil náš Vy-ku -pi-tel
 I my při-chá - zí - me, Pa-ne, v srdcích bychom tě



vi-těz-ný, k nám se vrací o-zvě - na-mi tón jejích písňě lí-bez-ný.
 slávy Král, z temnot lid svůj vysvobodil a světlem jemu sám se stal.
 ví-ta-li, s Tvými dětmi po všem světě ra-dostnou píseň zpí-va-li.



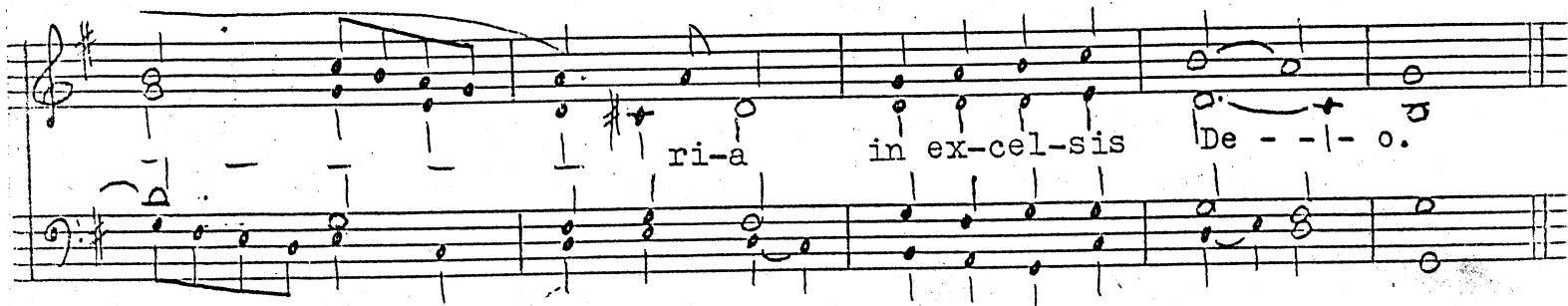
ri-a



in ex-cel-sis

De - o

Glo-



ri-a

in ex-cel-sis

De - - - o.